

OPAKOWANIA

Opakowania mogą występować jako druki luźne i łączone. Drukiem luźnym będzie torebka lub pudełko wykonane z jednego arkusza odpowiednio złamanego i sklejonego. Drukiem łączonym będzie torebka albo pudełko wykonane przez odpowiednie połączenie w jedną całość dwóch lub większej liczby arkuszy.

Klasyfikacja opakowań:

- torby,
- pudełka.

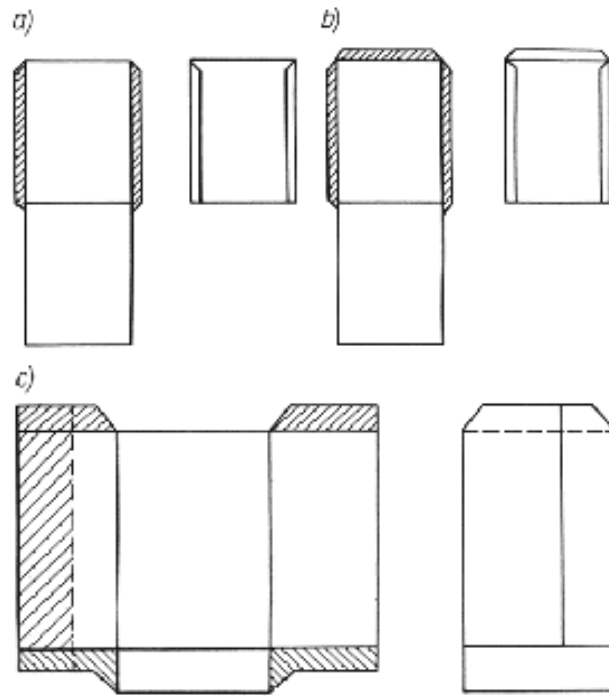
TORBY

W związku z dużą konkurencją na rynku producenci dóbr konsumpcyjnych zostali zmuszeni do stosowania opakowań o wysokiej jakości. Produkt papierniczy po względem technologicznym jest najłatwiejszym materiałem do zadrukowania, tłoczenia, złocenia. Można go również poddawać procesom uszlachetniającym, np.: lakierowaniu, laminowaniu.

Najprostszym opakowaniem wykonanym z papieru jest torba, inaczej zwana torebką o możliwości zapakowania do objętości 10 dm³. Większe wyroby tego typu nazywane są workami. Do produkcji worków stosowane są bezdrzewne papiery workowe, które stanowią odmianę papierów pakowych. Do produkcji toreb dla celów reklamowych używa się papierów o wyższej gramaturze, powlekanych jedno lub dwustronnie, zadrukowywanych często farbami kolorowymi.

Torby płaskie

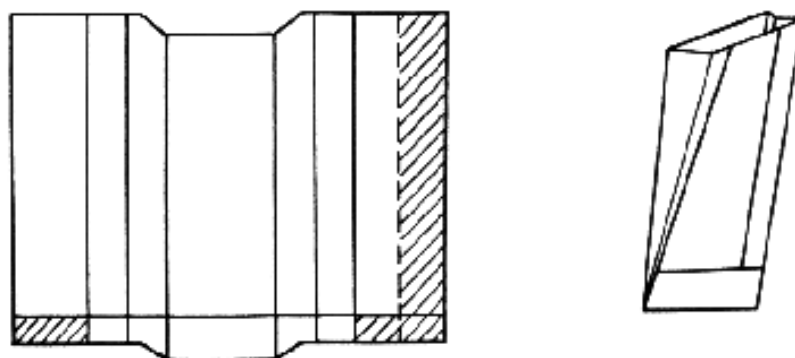
Najprostszą konstrukcję mają torby płaskie produkowane w formie prostokąta bez fałd. Wykonuje się je przez wykrawanie, złamywanie i klejenie. Mogą być wykonane z klapką zamykającą lub bez klapki. Szerokość sklejenia zakładki bocznej torby powinna wynosić 5 mm dla małych formatów i 10 mm dla dużych formatów.



Rys. 1. Torby płaskie (wykrój i wygląd zewnętrzny): a) bez klapki, b) i c) z klapką.
Złamy zaznaczono liniami ciągłymi, a powierzchnie z nałożonym klejem zakreskowano

Torby fałdowe

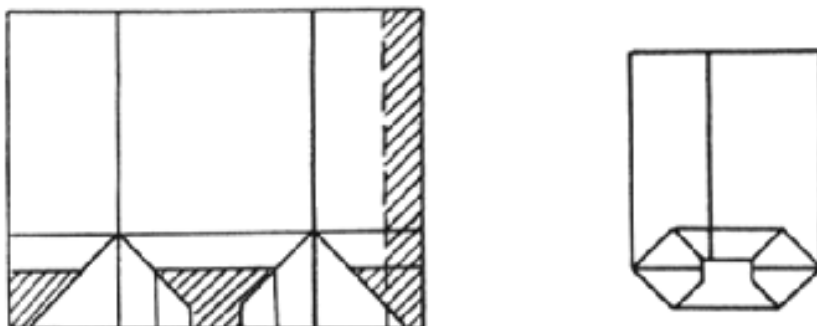
Posiadają bardziej skomplikowaną konstrukcję niż torby płaskie. Ich nazwa pochodzi od ich fałd bocznych.



Rys. 2. Torba fałdowa (wykrój i wygląd zewnętrzny)

Torby krzyżowe

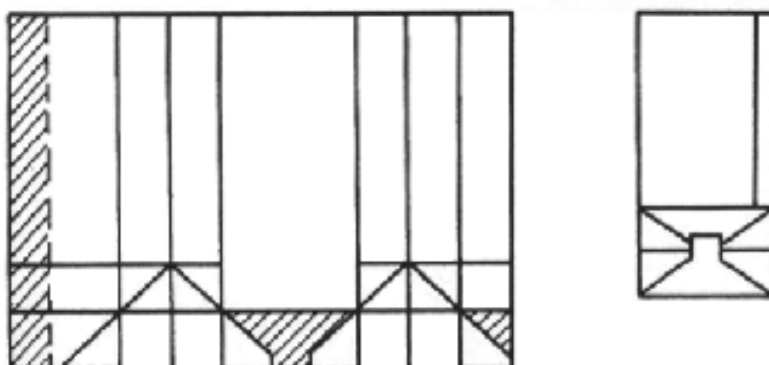
Nie mają fałd bocznych, natomiast ich dno jest odpowiednio (krzyżowo) uformowane.



Rys. 3. Torby krzyżowe (wykrój i wygląd zewnętrzny)

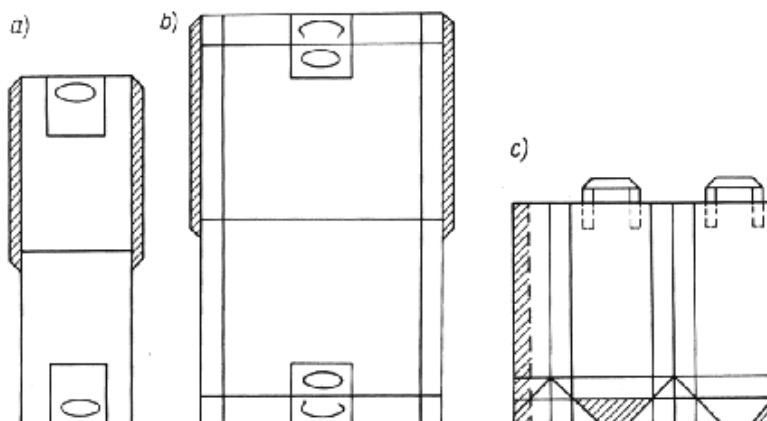
Torby klockowe

Posiadają najbardziej skomplikowaną konstrukcję. Mają fałdy boczne oraz krzyżowo uformowane dno.



Rys. 4. Torba klockowa (wykrój i wygląd zewnętrzny)

Torby specjalne z uchwytami



Rys. 5. Torby specjalne z uchwytami: a) płaska, b) fałdowa, c) klockowa

Pytania sprawdzające

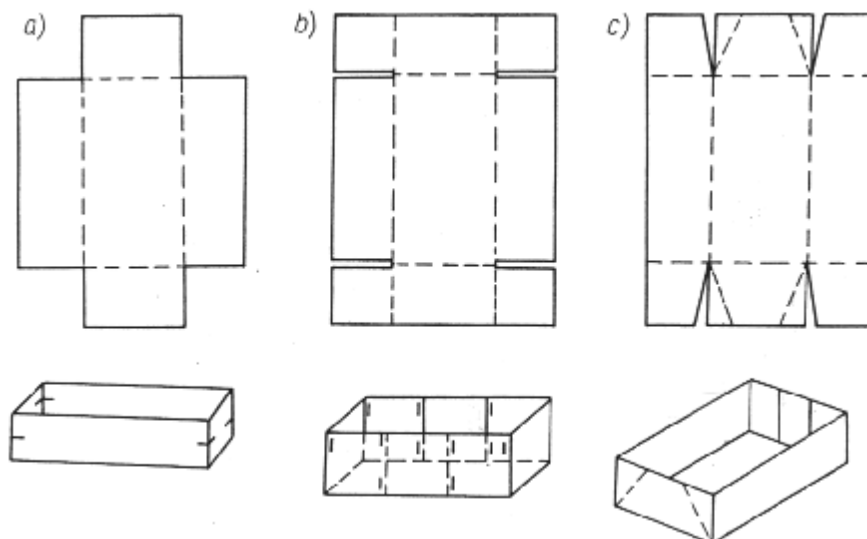
1. Jaka jest definicja torby?
2. Jakie są rodzaje toreb?
3. Jakie materiały służą do wykonywania toreb?
4. Jakie znasz konstrukcje toreb?
5. Czym się różni torba krzyżowa od torby fałdowej?
6. Jaka powinna być szerokość sklejenia zakładki bocznej?

OPAKOWANIA

PUDEŁKA

Pudełka otwarte

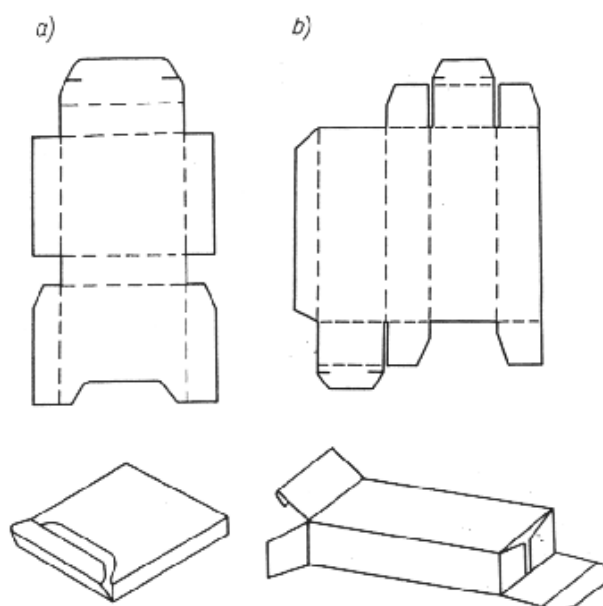
Najprostszą konstrukcją stanowią pudełka otwarte zszywane drutem nieskładane oraz sklejone składane.



Rys. 1. Pudełka otwarte: a) zszyte narożnikowo drutem, b) zszyte bocznie drutem nieskładane, c) sklejone składane

Pudełka klapkowe

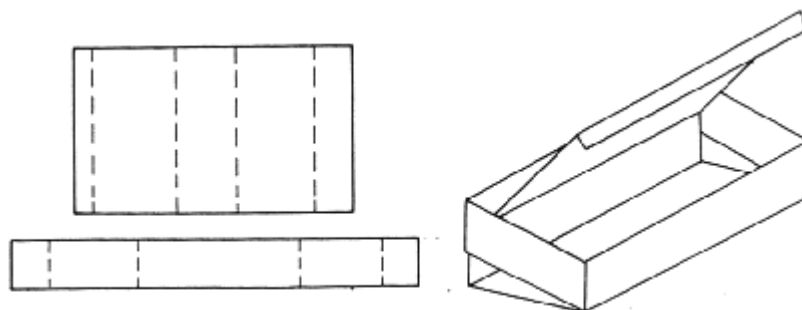
Popularne są również pudełka klapkowe z jedną lub dwiema klapkami do zamykania lub otwierania. Mogą być składane lub nieskładane.



Rys. 2. Pudełka klapkowe: a) nieskładane, b) składane

Pudełka przeciągane

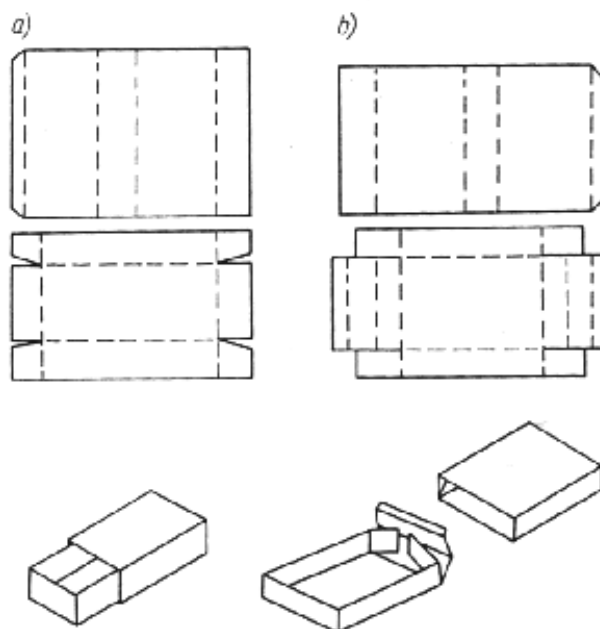
Pudełka przeciągane mają konstrukcję podobną do pudełek klapkowych. Wykonuje się je z dwóch oddzielnych części połączonych ze sobą.



Rys. 3. Pudełko przeciągane

Pudełka szufladkowe

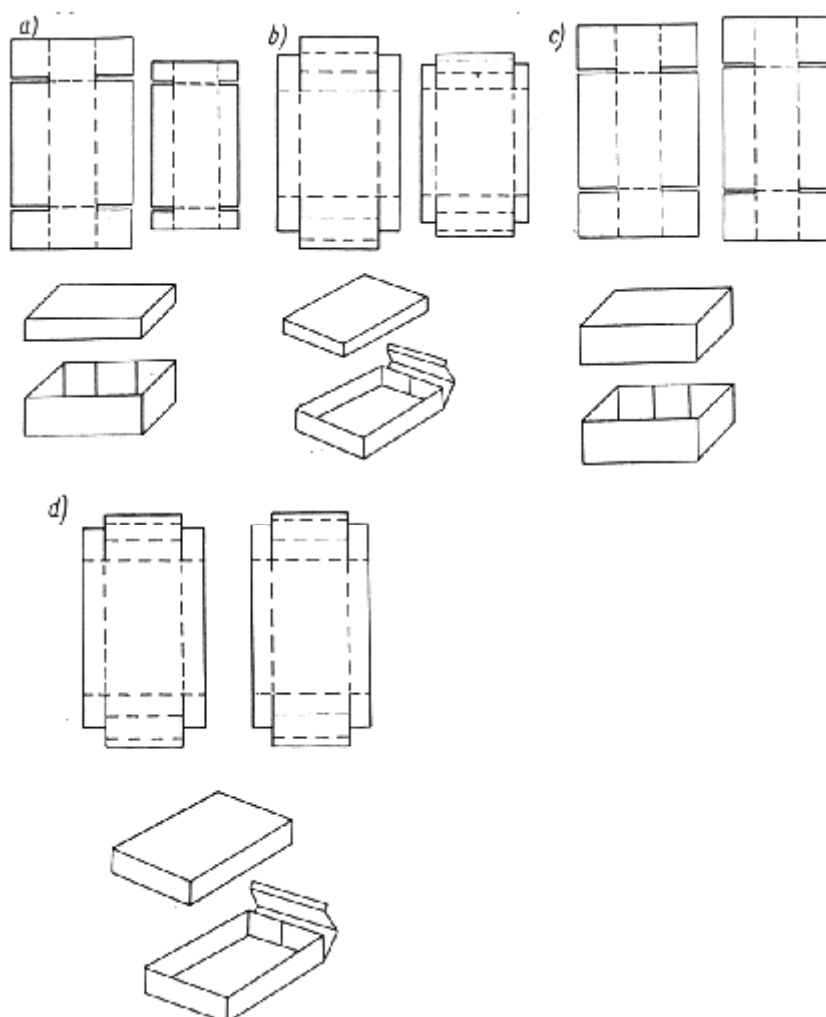
Składają się z dwóch oddzielnych części. Mogą być składane lub nieskładane.



Rys. 4. Pudełka szufladkowe (wykroje i wzory): a) nieskładane, b) składane

Pudełka wieczkowe

Pudełka wieczkowe składają się z dwóch części: właściwego pudełka oraz wieczka, które może częściowo lub całkowicie zachodzić na pudełko.

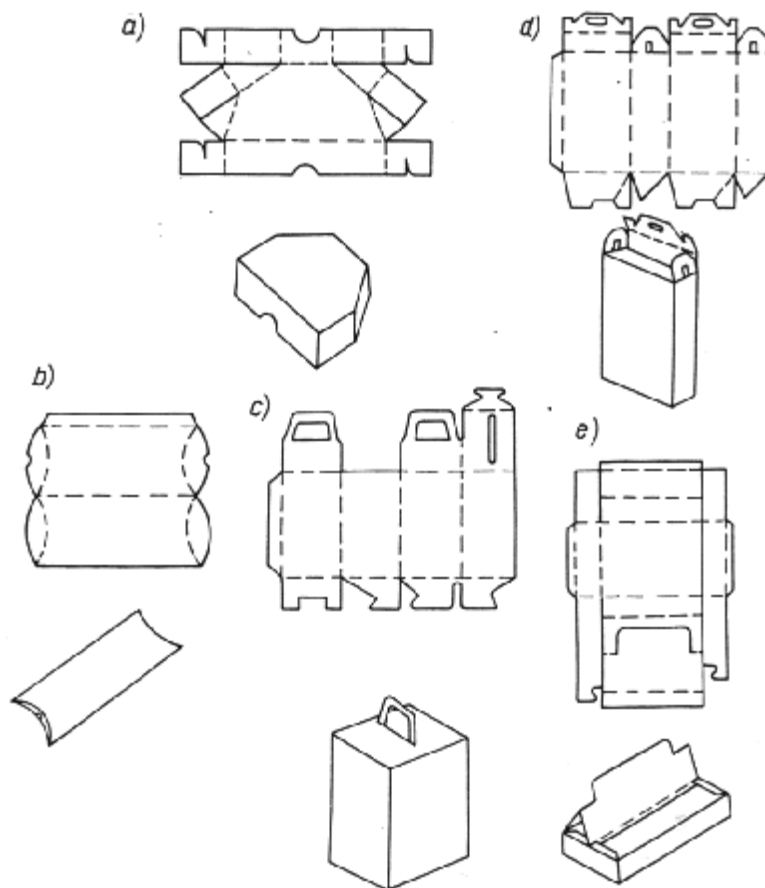


Rys. 5. Pudełka jednowieczkowe (wykroje i wzory):

- a) nieskładane z wieczkiem częściowo zachodzącym,*
- b) składane z wieczkiem częściowo zachodzącym,*
- c) nieskładane z wieczkiem całkowicie zachodzącym,*
- d) składane z wieczkiem całkowicie zachodzącym*

Pudełka specjalne

Konstrukcje tych pudełek wyróżniają się specjalnym kształtem, specyficznym sposobem otwierania, obecnością uchwytów.



Rys.6. Pudełka specjalne (wykroje i wzory): a) b) wyróżniające się kształtem, c) d) e) mające uchwyty lub specyficzne sposoby otwierania

Pytania sprawdzające

- 1) Jakie znasz rodzaje pudełek?
- 2) Czym charakteryzują się pudełka specjalne?
- 3) Jakie metody łączenia stosuje się w pudełkach?